



# MONTHLY MEMBERSHIP PROGRESS REPORT

District LB 3

Results as of: 2/28/2017

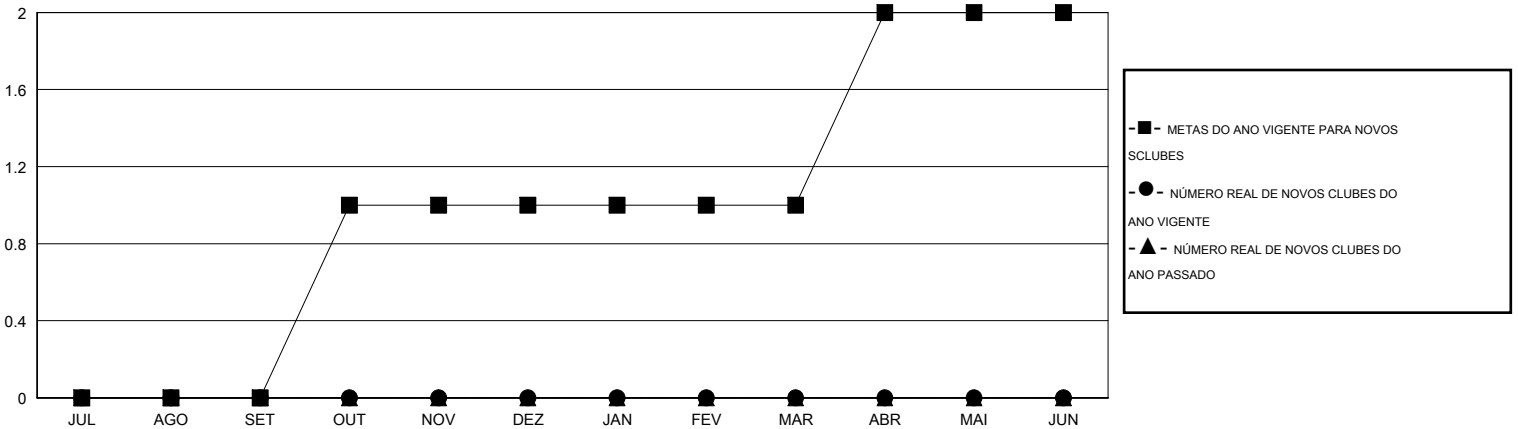
GMT: Ricardo Shoiti Komatsu

LOCAL BRAZIL

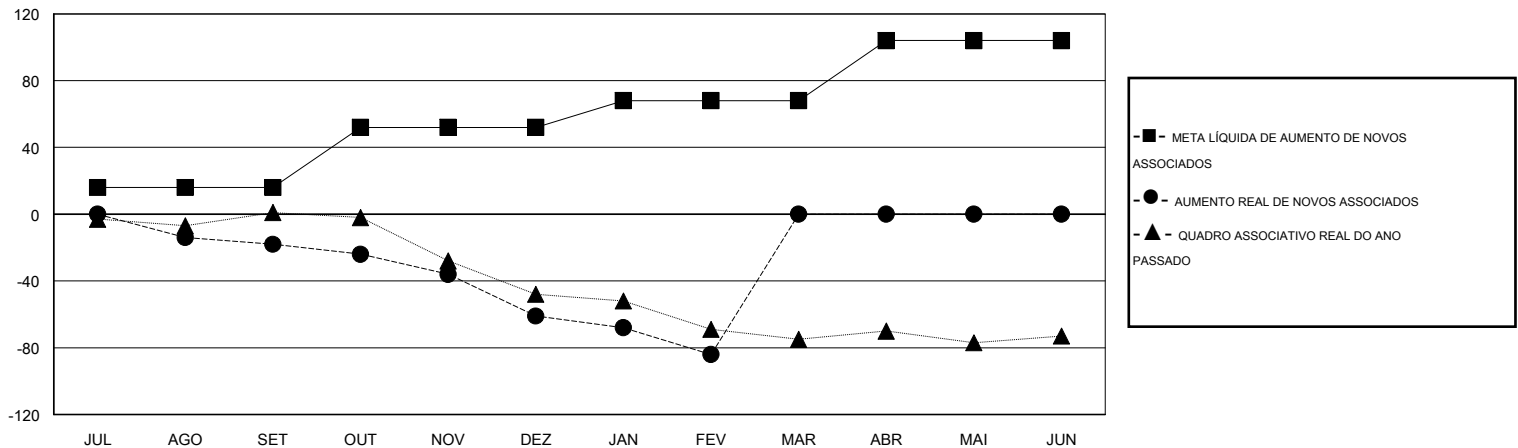
GMT-AJ

| Clubes                    |                      |              |                | Sócios                    |  |   |  |
|---------------------------|----------------------|--------------|----------------|---------------------------|--|---|--|
| RESULTADOS PARA 2016-2017 |                      |              |                | RESULTADOS PARA 2016-2017 |  |   |  |
| TRIMESTRE                 | META DE NOVOS CLUBES | NOVOS CLUBES | CLUBES BAIXADO | TRIMESTRE                 | META LÍQUIDA DE AUMENTO DE NOVOS ASSOCIADOS (sem reinscritos e transferidos) | AUMENTO REAL DE NOVOS ASSOCIADOS (sem reinscritos e transferidos) | BAIXA REAL DE ASSOCIADOS (inclui transferências) |
| JUL/AGO/SET               | 0                    | 0            | 0              | JUL/AGO/SET               | 16   | 33  | 51   |
| OUT/NOV/DEZ               | 1                    | 0            | 1              | OUT/NOV/DEZ               | 36   | 40  | 83   |
| JAN/FEV/MAR               | 0                    | 0            | 0              | JAN/FEV/MAR               | 16   | 0   | 23   |
| ABR/MAI/JUN               | 1                    | 0            | 0              | ABR/MAI/JUN               | 36   | 0   | 0  |

CUMULATIVO DO NÚMERO REAL E METAS DE NOVOS CLUBES



CUMULATIVO DO NÚMERO REAL E METAS DE SÓCIOS



|                      |   |  |
|----------------------|---|--|
| CLUBES BAIXADOS: 1   | 23 CLUBS OF 62 ADICIONADO 1 OU MAIS NOVOS SÓCIOS                            | <b>DISTRIBUIÇÃO POR SEXO</b>                         |
| SÓCIOS BAIXADOS      |   | MASCULINO 1,089 (67.56%)                             |
| FALECIDO 9           |   | FEMININO 523 (32.44%)                                |
| CLUBES CANCELADOS 18 | <a href="#">CLIQUE AQUI PARA OS DADOS CUMULATIVOS DO QUADRO ASSOCIATIVO</a> | TOTAL DE ASSOCIADOS EM UNIDADES FAMILIARES 162       |
| OUTROS 130           |   | ASSOCIADOS FAMILIARES PAGANDO A METADE DAS QUOTAS 84 |
| TOTAL 157            |   |  |